



VILLA NEHLSSEN

HAMBURG · EPPENDORF

IHR SCHLÖSSCHEN FÜR DEN BESONDEREN TAG



VILLA NEHLSSEN wurde ca. 1867 als herrschaftliche Villa erbaut. Verziert mit einem Turmzimmer sowie reichhaltigen kostbaren Deckenbemalungen und Vergoldungen erstrahlt sie nach ihrer Restaurierung im neuen Glanz. Hier finden Sie den passenden Raum und Rahmen für Ihren besonderen Tag.

Ihnen stehen dafür drei Räume und das großzügige Entree zur Verfügung.

WINDFANG UND ENTREE mit 9 bzw. 16 qm sind zwei ineinander gehende Räume. Sie bieten Platz für Stehempfang und Buffet.

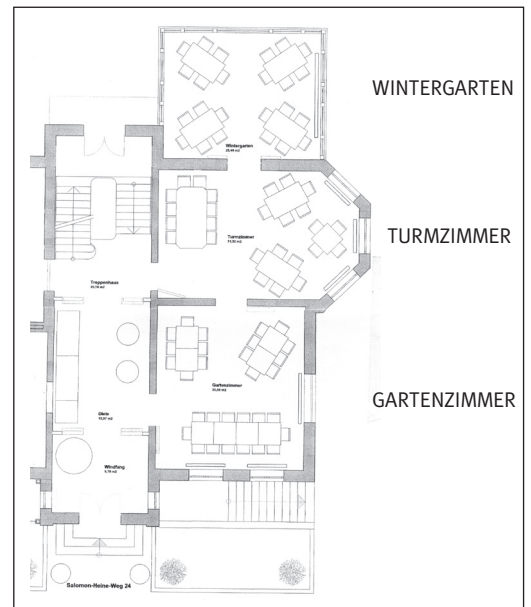
WINTERGARTEN: 25 qm mit historischer bemalter Stuckdecke in Südostlage ist geeignet für bis zu 26 Personen.

TURMZIMMER: 31 qm mit reicher Deckenbemalung in Südlage ist geeignet für bis zu 26 Personen.

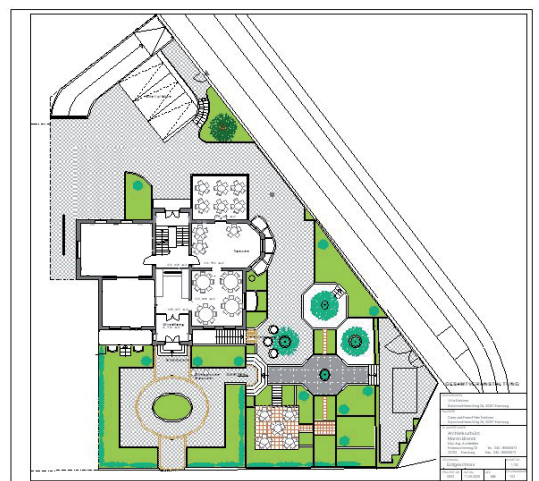
GARTENZIMMER: 30 qm mit reich verzierter Stuckdecke in Südlage ist geeignet für bis zu 32 Personen.

Gern beraten wir Sie bei Ihrer Planung.
Vereinbaren Sie bitte einen Besichtigungstermin.
Wir freuen uns auf Sie.

Familie Nehlsen



BESTUHLUNGSBEISPIEL



GESAMTANSICHT